

# 92

Color, Alu,  
Opaque Alu



# Soltis 92 優化性能，提升建築舒適度

Soltis 92 系列產品擁有彩色、鋁製、不透明三種版本，能有效提升居住者的舒適度。

## 92 Color & Alu

### 92系列 彩色跟鋁面板

#### ■阻隔高達97%的熱量

如同隔熱罩一般。其微型通風孔可過濾熱量，降低建築物的能源成本。

#### ■兼具防眩光和卓越的透明度，提升使用者舒適度。

其優異的隔熱和光學性能可獲得建築認證專案積分（LEED、BREEAM、Minergie、HQE等）。

我們設計工作室精心打造了一系列色彩，旨在與整棟建築環境（門窗、外觀、型材）完美融合。

■持久保色：即使經過數年風吹日曬，色彩依然鮮豔如初。

（符合 ISO 105 A02 標準）

## 92 Opaque Alu

### 92系列 不透明鋁

根據您的需求量身定制的完全不透明解決方案：

■最高不透明度（符合 EN 14501 標準的 4 級）

■適用於對光線極為敏感的區域：藝術品保護室、放射科和攝影實驗室等

■完全不透射可見光、紅外線或紫外線

■戶外使用時可抵禦惡劣天氣條件。



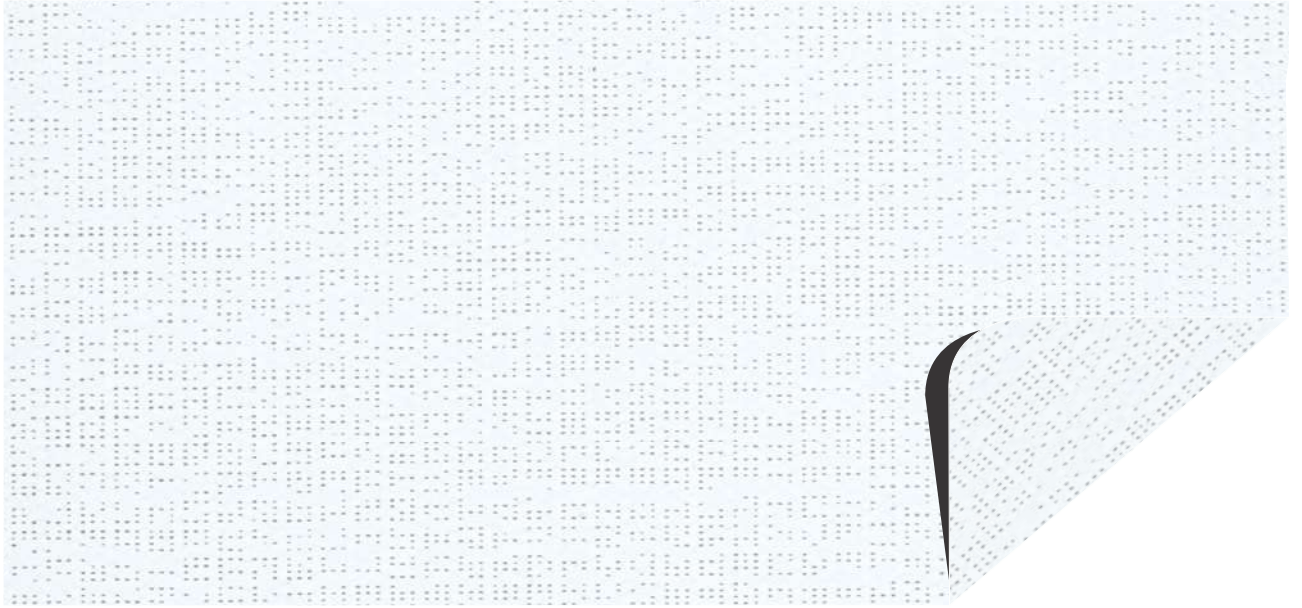
出色的散熱性能

和

視覺表演

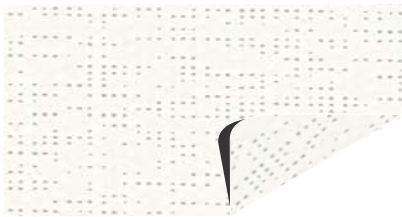
# Soltis 92

## Color



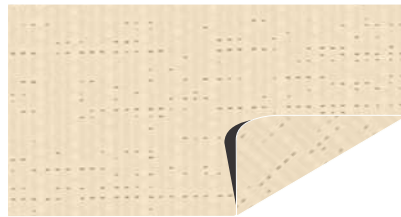
Snow white 雪白色

92-50690



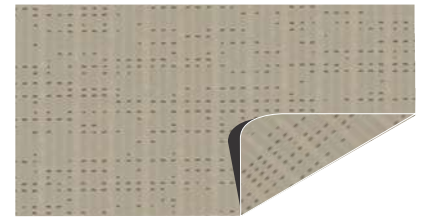
White 白色

92-2044



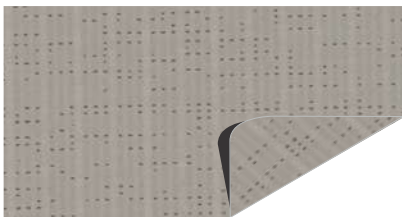
Champagne 香檳色

92-2175



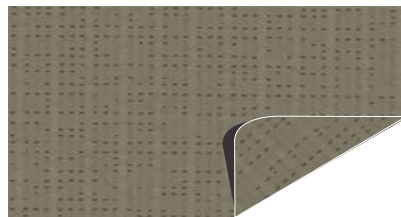
Hemp 麻色

92-50265



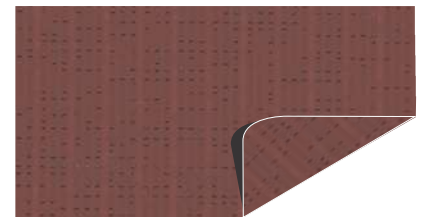
Sandy beige 沙米色

92-2135



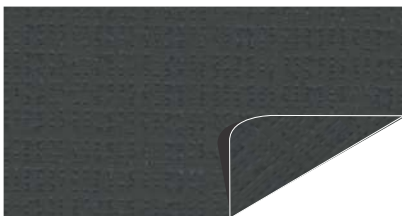
Pepper 胡椒色

92-2012



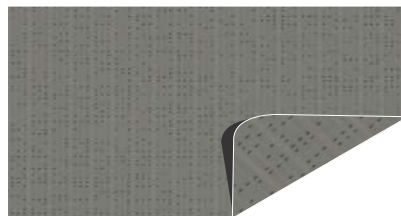
Brick 磚紅色

92-51180



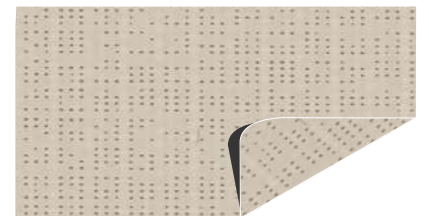
Bronze 青銅色

92-2043



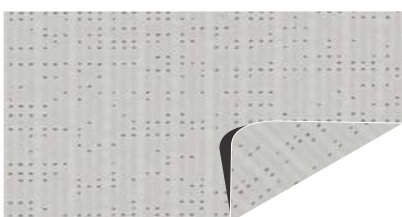
Taupe 灰褐色

92-50850



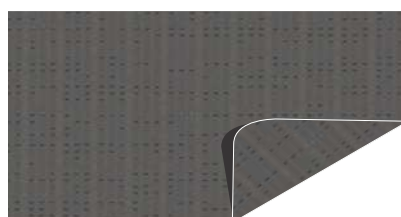
Quartz 石英色

92-50303



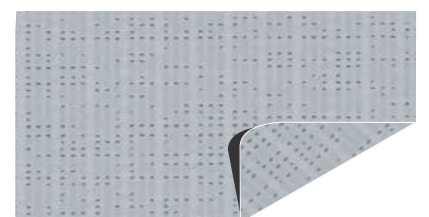
Shea 乳木果色

92-50843



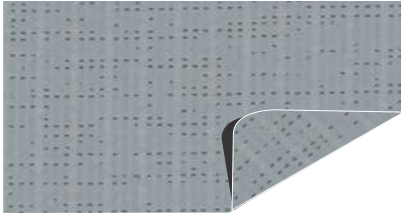
Havana-Brown 哈瓦那棕色

92-50266



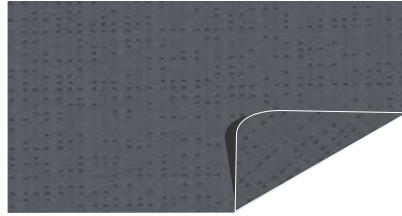
Cloud 雲的顏色

92-50272



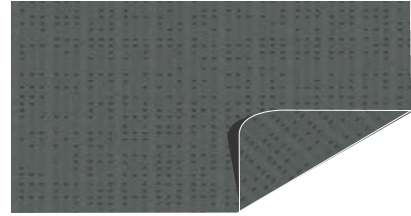
Boulder 巨石色

92-2171



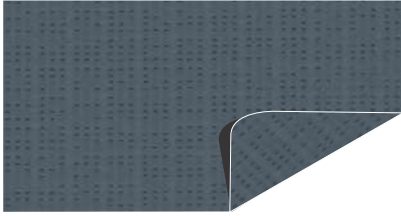
Concrete 混凝土色

92-2167



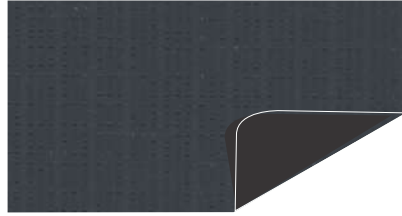
Dark grey 深灰色

92-51177



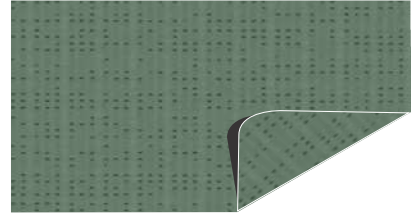
Celestial grey 天藍色

92-51178



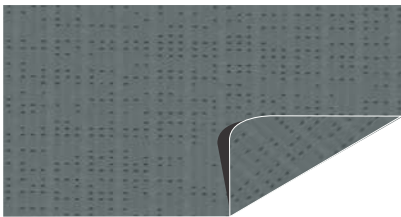
Anthracite 無菸煤色

92-2047



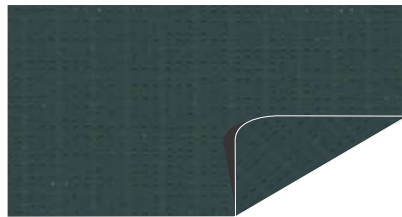
Moss green 苔綠色

92-2158



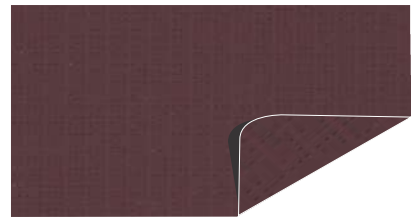
Green-grey 灰綠色

92-51179



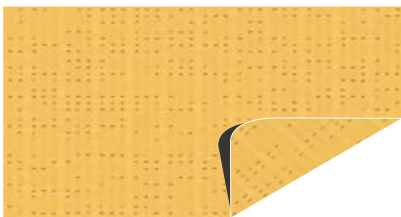
Tennis green 網球綠色

92-8056



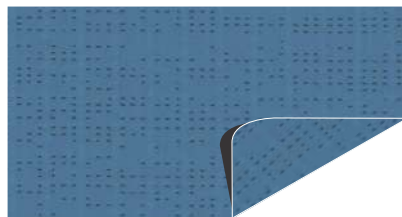
Deep red 深紅色

92-51181



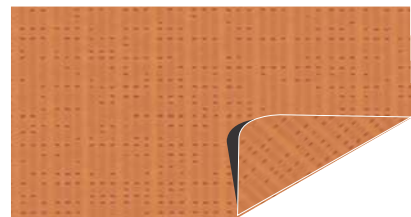
Buttercup 毛茛色

92-2166



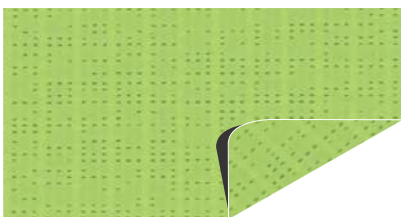
Lagoon 瀉湖色

92-2160



Orange 橘色

92-8204



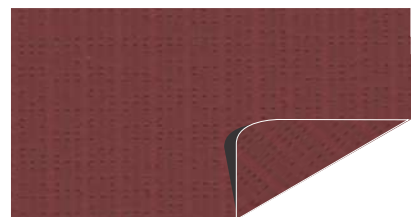
Aniseed 茴香籽顏色

92-2157



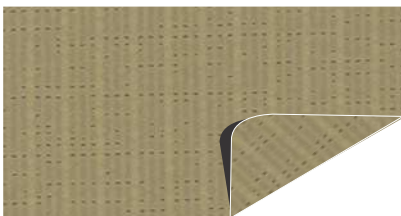
Deep blue 深藍色

92-51182



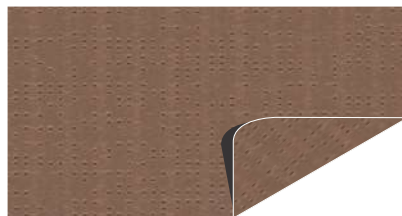
Red 紅色

92-8255



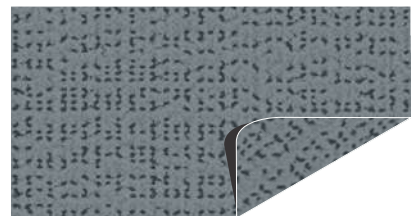
Gold 金色

92-50273



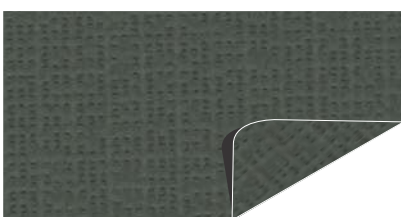
Copper 銅色

92-50274



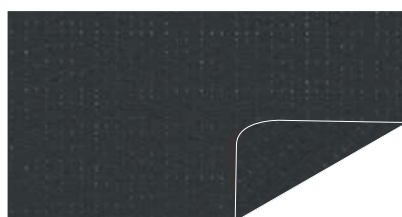
Beaten metal 錘紋金屬色

92-2045



Beetle 甲蟲的顏色

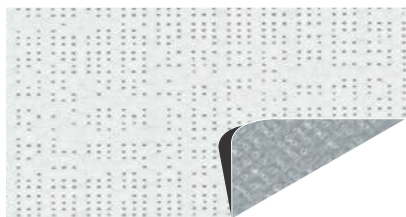
92-2149



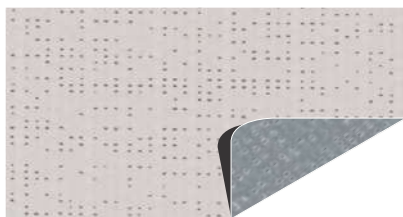
Deep black 深黑色

92-51176

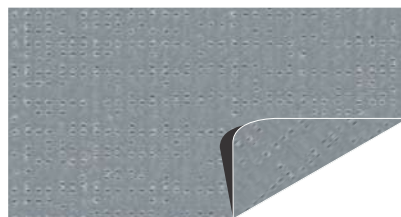
## Alu



White/Alu 白色 / 鋁色 92-2051



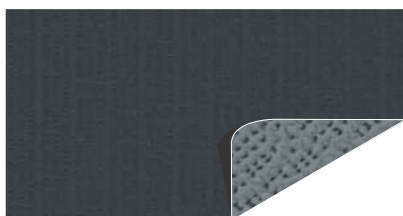
Oat/Alu 燕麥色 / 鋁色 92-2046



Alu/Alu 鋁色 / 鋁色 92-2048

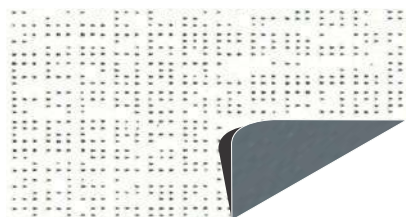


Medium grey/Alu 中灰色 / 鋁色 92-2074

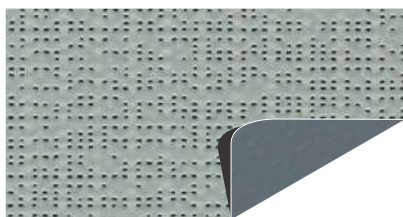


Anthracite/Alu 無菸煤色 / 鋁色 92-2068

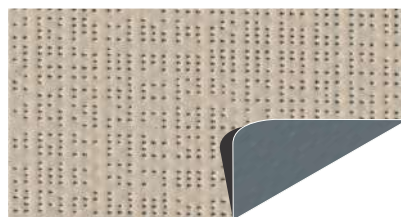
## Opaque Alu



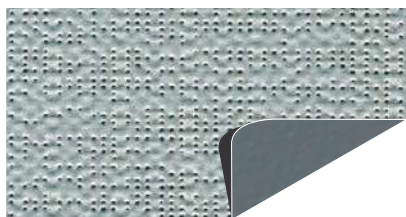
White/Alu 白色 / 鋁色 B92-1044



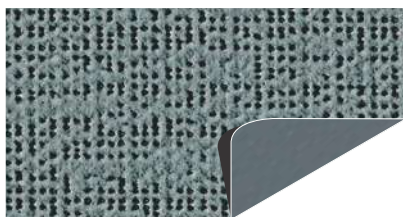
Boulder/Alu 巨石色 / 鋁色 B92-2171



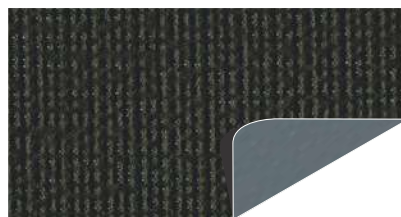
Sandy beige/Alu 沙米色 / 鋁色 B92-2135



Alu/Alu 鋁色 / 鋁色 B92-1046



Beaten metal/Alu 錘紋金屬 / 鋁色 B92-1045



Bronze/Alu 青銅色 / 鋁色 B92-1043



Deep black/Alu 深黑色 / 鋁色 B92-51176

多種顏色可供選擇，滿足各種項目需求。

全新的Soltis 92系列採用由我們設計團隊精心打造的色彩，旨在與建築的整體環境（包括門窗、門窗框和外觀）完美融合。這些色彩的色調與最常用的顏色（RAL和NCS色卡）相匹配。



**Download**  
我們的 RAL 和 NCS  
色卡對照表 (QR CODE  
下載)

隔熱和透光性能表  
(符合 EN 14501 標準)

顏色	Width (cm-in)		TS	RS	AS	TV n-h	g <sub>ext</sub> <sup>o*</sup>	g <sub>int</sub> <sup>i*</sup>
	177 69.7	267 105.1						
92-2012	●	●	7	30	63	5	0.04	0.24
92-2043	●	●	4	13	83	5	0.04	0.28
92-2044	●	●	19	68	13	18	0.07	0.11
92-2045	●	●	4	35	61	4	0.03	0.22
92-2047	●	●	5	8	87	4	0.04	0.28
92-2135	●	●	11	46	43	7	0.04	0.19
92-2149	●	●	5	16	79	4	0.04	0.27
92-2157	●	●	15	51	34	10	0.05	0.20
92-2158	●	●	7	28	65	4	0.03	0.24
92-2160	●	●	11	36	53	4	0.04	0.24
92-2166	●	●	21	54	25	16	0.07	0.19
92-2167	●	●	6	19	75	5	0.04	0.26
92-2171	●	●	8	41	51	7	0.04	0.20
92-2175	●	●	19	65	16	18	0.07	0.14
92-8056	●	●	2	10	88	2	0.03	0.28
92-8204	●	●	21	45	34	11	0.06	0.23
92-8255	●	●	12	28	60	5	0.05	0.27
92-50265	●	●	9	49	42	6	0.04	0.18
92-50266	●	●	4	19	77	3	0.03	0.26
92-50272	●	●	12	55	33	9	0.05	0.16
92-50273	●	●	8	42	50	6	0.04	0.21
92-50274	●	●	8	35	57	5	0.04	0.24
92-50303	●	●	15	63	22	10	0.05	0.15
92-50690	●	●	17	73	10	15	0.06	0.10
92-50843	●	●	13	62	25	10	0.05	0.14
92-50850	●	●	5	31	64	3	0.03	0.23

TS	Solar Transmission in %	太陽透射率 (%)
RS	Solar Reflection in %	太陽反射率 (%)
AS	Solar Absorption in %	太陽吸收率 (%)
TS + RS + AS	= 100% of the incident energy	TS + RS + AS = 入射太陽能總量的 100%
TV n-h	Normal Visible light transmission - hemispherical in %	正常可見光透射率 (半球形, %)
A	Aluminium surface exposed to the sun	曝曬於日照下之絕質表面
B	Colored surface exposed to the sun	曝曬於日照下之有色表面
g <sub>ext</sub> <sup>o*</sup>	External Solar Factor	外部太陽輻射係數 (g 值)
g <sub>int</sub> <sup>i*</sup>	Indoor Solar Factor	室內太陽輻射係數 (g 值)

顏色	Width (cm-in)			TS	RS	AS	TV n-h	g <sub>ext</sub> <sup>o*</sup>	g <sub>int</sub> <sup>i*</sup>
	170 66.9	177 69.7	267 105.1						
92-51176	●	●	●	3	5	92	3	0.03	0.29
92-51177	●	●	●	3	18	79	3	0.03	0.26
92-51178	●	●	●	5	20	75	3	0.03	0.26
92-51179	●	●	●	6	29	65	4	0.03	0.24
92-51180	●	●	●	6	27	67	3	0.03	0.26
92-51181	●	●	●	4	17	79	3	0.03	0.28
92-51182	●	●	●	8	26	66	4	0.03	0.27
鋁									
92-2046 A	●	●	●	12	46	42	9	0.05	0.18
92-2046 B	●	●	●	12	63	25	9	0.05	0.14
92-2048	●	●	●	8	46	46	8	0.04	0.18
92-2051 A	●	●	●	12	49	39	11	0.06	0.17
92-2051 B	●	●	●	12	70	18	11	0.05	0.10
92-2068 A	●	●	●	4	34	62	4	0.03	0.22
92-2068 B	●	●	●	4	8	88	4	0.04	0.28
92-2074 A	●	●	●	4	37	59	4	0.03	0.21
92-2074 B	●	●	●	4	25	71	4	0.03	0.24
不透明鋁									
B92-1043	●	●	●	—	13	87	—	0.02	0.28
B92-1044	●	●	●	—	70	30	—	0.01	0.10
B92-1045	●	●	●	—	38	62	—	0.02	0.19
B92-1046	●	●	●	—	49	51	—	0.02	0.17
B92-2135	●	●	●	—	47	53	—	0.02	0.18
B92-2171	●	●	●	—	45	55	—	0.02	0.18
B92-51176	●	●	●	—	6	94	—	0.02	0.28
B92-Verso	●	●	●	—	29	71	—	0.03	0.22

考量玻璃透射率之光譜特性值 (依據 ISO 52022-3) , 以及反射率與遮陽裝置組合系統, 用以計算總太陽係數 g<sub>ext</sub><sup>o\*</sup>。  
D 型玻璃 (Type "D" glazing) : 具低放射率鍍膜之中空雙層隔熱玻璃, 鍍膜位於第 2 面 (4 + 16 + 4; 氬氣填充) ; g = 0.32 ; U = 1.1。

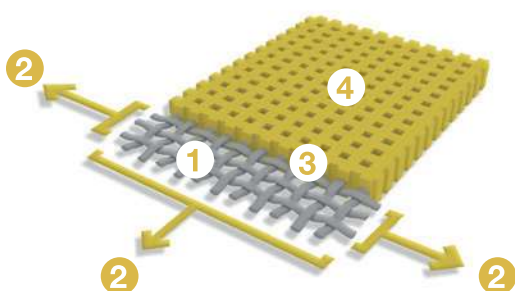


## 主要應用

		顏色	鋁	不透明鋁
室外遮陽設施及露台				
	立面遮陽簾	✓	✓	✓
	懸臂式遮陽篷	✓	✓	✓
	陽光房遮陽簾	✓	✓	✓
	固定式涼棚頂	✓	✓	
	捲簾式涼棚頂	✓	✓	
	伸縮式涼棚頂	✓	✓	
	側向涼棚遮陽簾	✓	✓	
	伸縮臂式遮陽篷	✓	✓	
	遮陽篷裙邊	✓	✓	
	防風屏風	✓	✓	
	遮陽帆	✓	✓	
室內遮陽				
	卷簾	✓	✓	✓

## 獨家 Précontraint® 技術

這項獨特的全球專利技術，在整個製造過程中始終保持複合材料處於雙軸拉伸狀態。它確保了我們材料卓越的性能，使其在長期穩定性、強度、塗層厚度和平整度方面均超越市場標準。



1	高強度聚酯微纖維增強網布	更高的抗拉伸性和抗撕裂性
2	經緯雙向張力塗層	安裝和使用過程中不變形
3	塗層覆蓋紗線頂部，並經防污處理	增強美觀性和結構耐久性
4	極平整輕薄	易於清潔的光滑表面，確保緊湊性和易於捲繞

# Soltis 92

	顏色	鋁	不透明鋁
<b>技術特性</b>			
開孔率	4%		0%
重量 (符合 EN ISO 2286-2 標準)	420 g/m <sup>2</sup> • 12.4 oz/sq. yd		650 g/m <sup>2</sup> • 19.2 oz/sq. yd
厚度	0.45 mm • 450 microns		0.60 mm • 600 microns
寬度	177 cm - 267 cm • 69.7 in - 105.1 in		170 cm • 66.9 in
<b>卷材長度</b>			
177 公分 (66.9 吋寬)	-		40 lm • 43.74 yd
177 公分 (69.7 吋寬)	50 lm • 54.68 yd		-
267 公分 (105.1 吋寬)	40 lm • 43.74 yd		-
<b>物理性質</b>			
拉伸強度 (經/緯) 符合 EN ISO1421	310/210 daN/5 cm • 697/472 lbs/2 in		310/210 daN/5 cm • 697/472 lbs/2 in
撕裂強度 (經/緯) (符合 DIN53.363 標準)	45/20 daN • 101/45 lbs		45/20 daN • 101/45 lbs
不透明度等級 (不透明鋁) EN14501	-		Class 4 (200,000 lux)
<b>環境特性</b>			
碳衝擊強度 (符合 EN15804+A1 標準)	2.49 kg CO <sub>2</sub> eq/m <sup>2</sup>		
<b>耐火性能</b>			
等級	<b>M1/NF P 92-507</b> <b>B1/DIN 4102-1</b> <b>M1/UNE 23.727-90</b> <b>Class 1/EN 13773</b> <b>Classe 1/UNI 9177-87</b> <b>VKF 5.3/SN 198898</b> BS 7837 BS 5867-2 <b>Schwerbrennbar-Q1-Tr1/ONORM A 3800-1</b> NFPA 701 Method 1&2 CSFM T19 <b>Class A/ASTM E84</b> CAN ULCS109 AS/NZS 1530.2 & 1530.3 <b>Group 1/AS NZS 3837</b> <b>G1/GOST 30244-94</b>		<b>B1/DIN 4102-1</b> <b>Class 1/EN 13773</b> <b>Classe 2/UNI 9177</b> <b>VKF 5.3/SN 198898</b> BS 5867-2 <b>Schwerbrennbar-Q1-Tr1/ONORM A 3800-1</b> NFPA 701 Method 1&2 CSFM T19 <b>Class A/ASTM E84</b> CAN ULCS109 AS/NZS 1530.2 & 1530.3 <b>Group 1/AS NZS 3837</b> <b>G1/GOST 30244-94</b>
歐洲等級 EN 13501-1	<b>B-s2,d0</b>		<b>B-s2,d0</b>
<b>管理體系</b>			
品質管理系統: ISO9001 • 環境管理系統: ISO14001 • 能源管理系統: ISO 50001			
<b>認證、標籤、保固</b>			
Précontraint® Technology 5-year warranty	     	  	Soltis 92 Color & Alu

## 工具和服務

Soltissim:

用於評估使用 Soltis 太陽防護產品可達成之節能效益的工具。請聯絡您的 Serge Ferrari 業務代表。

<sup>1</sup> 概述本集團以「人」為核心的企業社會責任 (CSR) 專案，旨在使經濟績效與正向影響相互契合。

上述技術數據為平均值，容許誤差為 ±5%。

全球暖化潛勢值已通過 Bureau Veritas 驗證機構之認證。

本公司產品之購買者須自行負責其應用或轉換，並確保不侵害任何第三方權利。產品之購買者亦須負責依據產品使用國家之相關標準、施工實務及安全法規進行安裝。

關於合約責任，請參閱本公司之保固文件。

本文件所列之數值為設計用途常用之測試結果，僅供資訊參考，以協助客戶最佳化使用本公司產品。隨著技術進步，本公司產品可能持續改良，並保留隨時修改其特性之權利。產品購買者有責任自行確認上述數據。

所呈現之顏色與材質僅供參考之用。